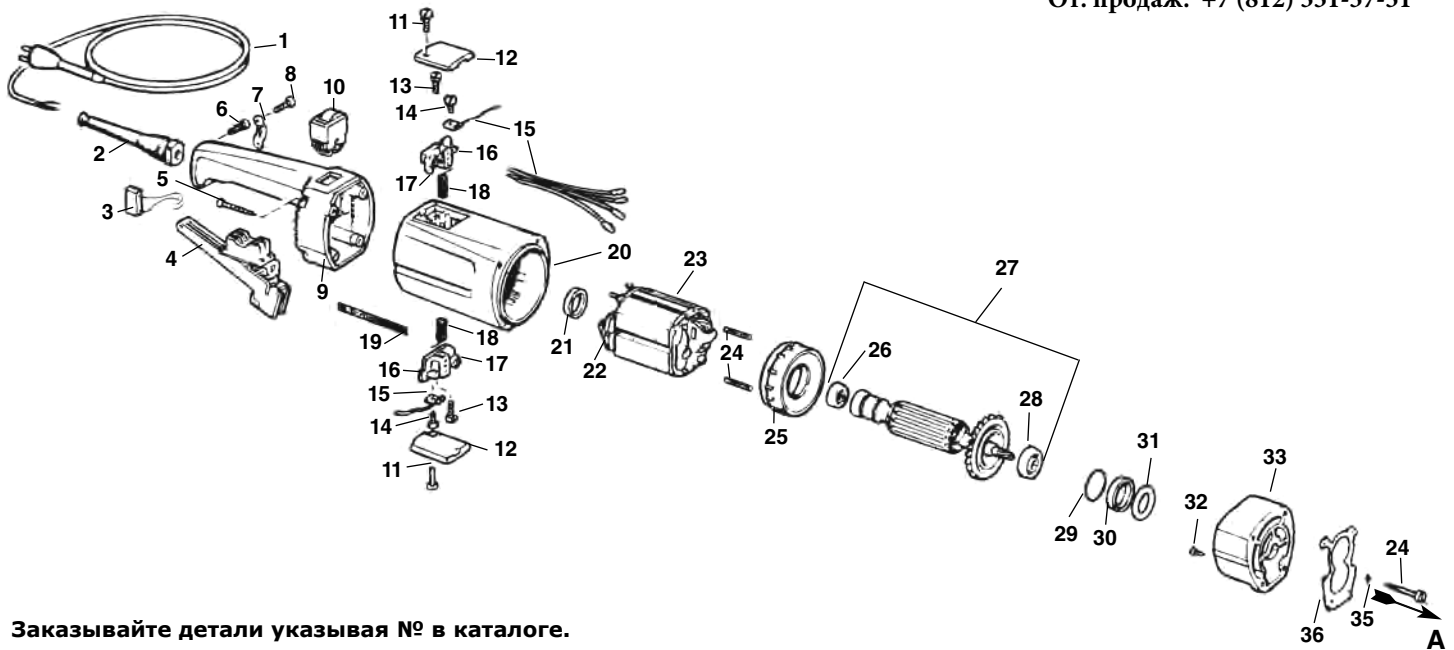


Мастерская: +7 (921) 936-67-29

Техн. отдел: +7 (812) 936-02-07

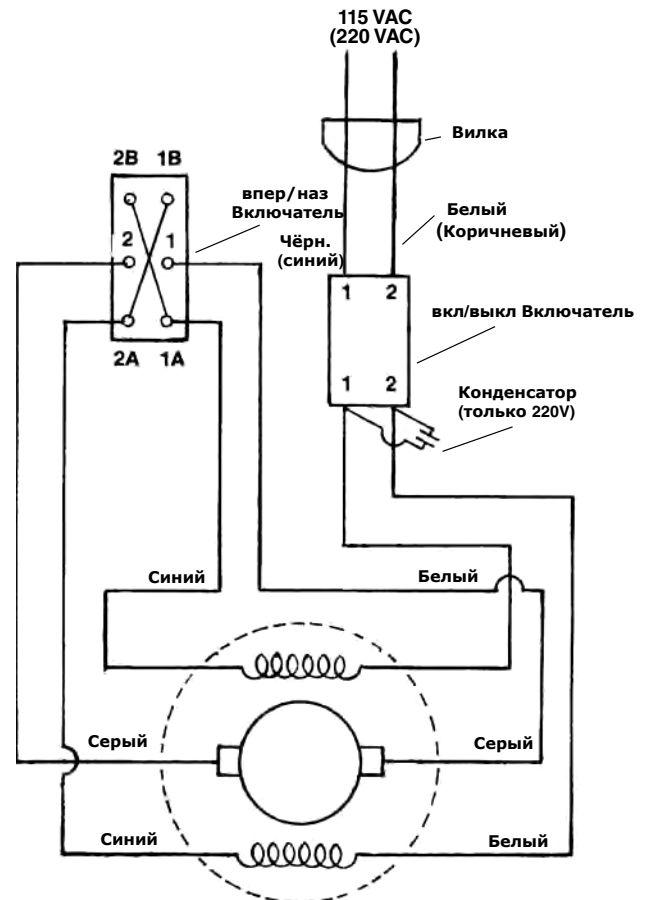
От. продаж: +7 (812) 331-37-51

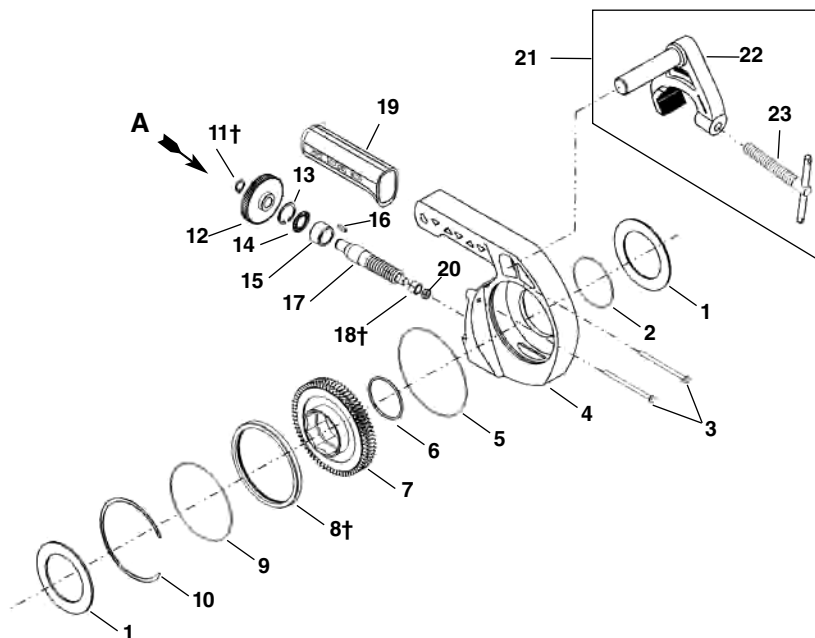


Заказывайте детали указывая № в каталоге.

п/п No.	Каталог No.	Наименование
1	20746	Шнур питание/вилка (115V)
	20276	Шнур питание/вилка (230V - Europe)
2	20286	Резиновая втулка шнура
3	20326	Конденсатор
4	20266	Включатель вкл/выкл
5	20586	Винт (4)
6	20576	Винт (3)
7	20296	Кабельный зажим
8	20566	Винт (2)
9	20526	Рукоятка
10	21796	Переключатель (115V)
	20516	Переключатель (230V)
11	20546	Винт (2)
12	20496	Крышка (2)
13	20556	Винт (2)
14	20406	Винт (2)
15	20396	Провод (2)
16	20356	Щеткодержатель (2)
17	20316	Пружина (2)
18	20306	Комплект щёток
19	34382	Наклейка
20	20236	Корпус двигателя
21	20506	Прокладка
22	20386	Пластиковое кольцо
23	21716	Статор (115V)
	20246	Статор (230V)
24	20486	Нажимная пружина (2)
25	20476	Корпус вентилятора
26	20336	Подшипник
27	21736	Ротор (115V)
	20256	Ротор (230V)
28	47477	Подшипник
29	20466	Пружинное кольцо
30	20456	Прокладка
31	20446	Шайба
32	34387	Винт (2)
33	34392	Корпус вентилятора
34	34397	Винт (2)
35	34517	Латунная шайба (2)
36	34512	Прокладка

Электрическая схема





Заказывайте детали указывая № в каталоге.

п/п №.	Каталог №.	Наименование
1	34402	Крышка (2)
2	34437	Уплотн. кольцо, 2 <sup>1</sup> / <sub>2</sub> " x 2 <sup>5</sup> / <sub>8</sub> " x 1 <sup>1</sup> / <sub>16</sub> "
3	34412	Винт (2)
4	34417	Корпус редуктора
5	34422	Уплотн. кольцо, 4 <sup>1</sup> / <sub>2</sub> " x 4 <sup>5</sup> / <sub>8</sub> " x 1 <sup>1</sup> / <sub>16</sub> "
6	38830	Пружинное кольцо
7	34427	Червячная шестерня
8†	34432	Подшипник скольжения
9	34407	Уплотн. кольцо, 4" x 4 <sup>1</sup> / <sub>8</sub> " x 1 <sup>1</sup> / <sub>16</sub> "
10	34442	Кольцо
11†	34447	Стопорное кольцо
12	34452	Косозубая шестерня
13	34457	Стопорное кольцо
14	34462	Упорный подшипник
15	34467	Игольчатый подшипник
16	34472	Шпонка
17	34477	Червячный вал
18†	34482	Игольчатый подшипник
19	34487	Накладка рукоятки
20	77710	Гайка
21	34497	струбцина в сборе
22	34502	Корпус струбцины
23	34507	Винт струбцины

## Примечание

### Корпус редуктора

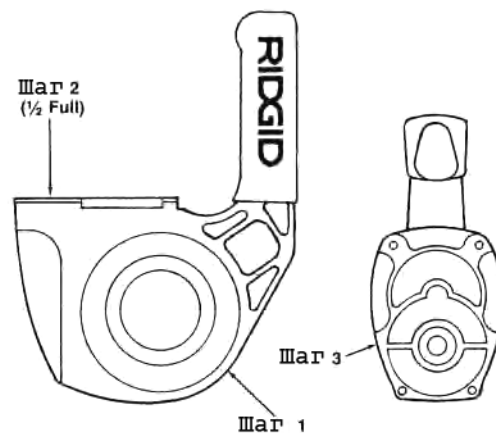
Правильная процедура заполнения смазкой: Емкость 2 унции.

Шаг 1: Протрите полости - внутренние стенки корпуса шестерёнок и соберите головку.

Шаг 2: Заполните червячную полость на 1/2 смазкой и установите червячный вал.

Шаг 3: Заполните смазкой полость винтовой зубчатой передачи и установите косозубую шестерню.

Шаг 4: Установите новую прокладку и закрепите двигатель в сборе винтами к корпусу редуктора.



#### † п. 18

За игольчатым подшипником (п. 18), в корпусе редуктора в сборе (п. 4), установлена гайка. Чтобы заменить игольчатый подшипник, необходимо вернуть шпильку или болт с резьбой 6 мм или 1/4 и извлечь игольчатый подшипник из корпуса редуктора.

#### † п. 8

Скошенный край подшипника скольжения - кольца (п.8) при установке должен быть в направлении к шестерёнке.

#### † п. 11

Скошенный край стопорного кольца (п.11) должен быть установлен в сторону шестерни.